

Update PRODI® 6.7

Leistungsbeschreibung



Erweiterte Programmfunktionen

- ✓ Eingabe eigener Lebensmittel schon ab PRODI® compact
- ✓ Ausgabe von Rezepten, Menüplänen und Ernährungsprotokollen nach Lebensmittelinformationsverordnung (LMIV) inkl. GDA-Grafik
- ✓ Drei neue Lexika aus dem DEBInet (www.ernaehrung.de) abrufbar:
 - Ernährungslexikon
 - Diabeteslexikon
 - Nierenlexikon
- ✓ Neue D-A-CH-Referenzwerte für Natrium, Chlorid und Kalium integriert
- ✓ Erweiterung der Serienbrieffelder in der Patientenverwaltung
- ✓ Verbesserte Suchfunktion von Lebensmitteln: Soundexfunktion jetzt fakultativ zu-/abschaltbar
- ✓ Inhaltsstoff „Kochsalz“ in PRODI® compact aufgenommen

Neue und aktualisierte Produktdaten

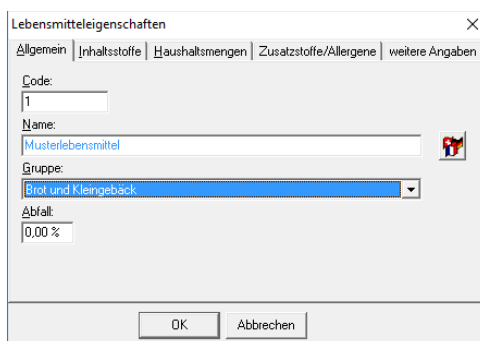
- ✓ Aktualisierte und erweiterte Produktdatensammlung aus der Lebensmittelindustrie

Erweiterte Programmfunktionen

In PRODI® 6.7 wurden u.a. folgende Neuerungen und Funktionsoptimierungen vorgenommen:

1. Eingabe eigener Lebensmittel schon ab PRODI® compact

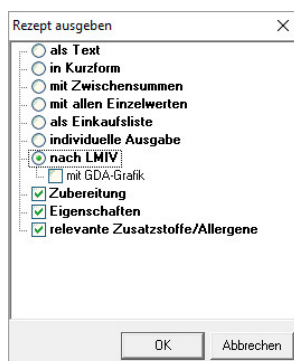
Ab dieser Version von PRODI® können Sie schon ab PRODI® compact eigene Lebensmittel eingeben und für Ihre Berechnung benutzen.



Die Berechnung wird somit in PRODI® compact flexibler und einfacher für Sie.

2. Ausgabe von Rezepten, Menüplänen und Ernährungsprotokollen nach Lebensmittelinformationsverordnung (LMIV) inkl. GDA-Grafik

Sie können Ihre Pläne jetzt auch einfach nach den Vorgaben der Lebensmittelinformationsverordnung ausgeben.

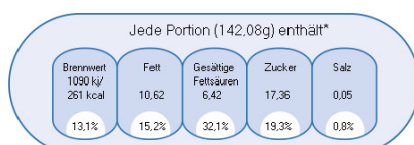


Des Weiteren haben Sie die Möglichkeit sich fakultativ auch eine GDA-Grafik ausgeben zu lassen. Dies ist vor allem für Lebensmittelunternehmen interessant, da dadurch die Kennzeichnung der Produkte erleichtert wird.

Altdeutscher Apfelkuchen

Ausgabe gemäß LMIV

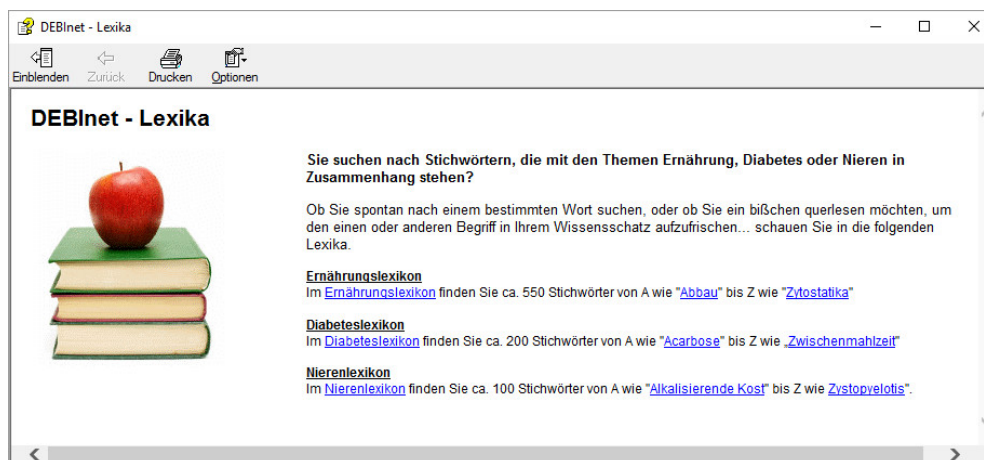
Nährwertangaben	je 100g
Energiewert	183 kcal 767 kJ
Eiweiß	3,37 g
Fett	7,47 g
davon gesättigte Fettsäuren	4,52 g
Kohlenhydrate	24,47 g
davon Zucker	12,22 g
Ballaststoffe gesamt	1,94 g
Salz	0,04 g



*Richtwerte für die Tageszufuhr basierend auf einer Ernährung mit 2.000 kcal

3. Drei neue Lexika aus dem DEBInet (www.ernaehrung.de) abrufbar

Auf vielfachen Wunsch haben wir die Lexika aus dem DEBInet (www.ernaehrung.de) auch in PRODI® integriert. Sie können nun das Ernährungslexikon, das Diabeteslexikon und das Nierenlexikon offline in PRODI® abrufen.



Die Beratungstätigkeit wird dadurch beschleunigt, da Sie nicht erst umständlich im Internet nach den Begriffen suchen müssen, sondern sich ganz bequem in PRODI informieren können.

4. Neue D-A-CH-Referenzwerte für Natrium, Chlorid und Kalium integriert

Auf Basis neuer wissenschaftlicher Daten hat die DGE die Referenzwerte für Natrium, Chlorid und Kalium überarbeitet und aktualisiert. Neu ist, dass die aktuellen Schätzwerte jetzt nicht mehr für eine minimale, sondern für eine angemessene Zufuhr angegeben werden. Die überarbeiteten Schätzwerte sind abhängig vom Alter.

Natrium

Die Natriumversorgung anhand der Erhebung der Natriumzufuhr über die Ernährung zu beurteilen ist u.a. aufgrund der unsicheren Erfassung des „Nachsalzens“ schwierig. Die Natriumzufuhr wird mit den üblichen Ernährungserhebungsmethoden unterschätzt. Ebenso die Natriumkonzentration im Plasma ist nicht geeignet, den Versorgungszustand des Körpers mit Natrium zu beurteilen, da sie hormonell sowie durch das sympathische Nervensystem streng reguliert wird. Die überarbeiteten Referenzwerte für die Natriumzufuhr wurden anhand einer Bilanzstudie abgeleitet, bei der die Natriumbilanz bei unterschiedlichen Natriumzufuhrmengen bestimmt wurde.

Chlorid

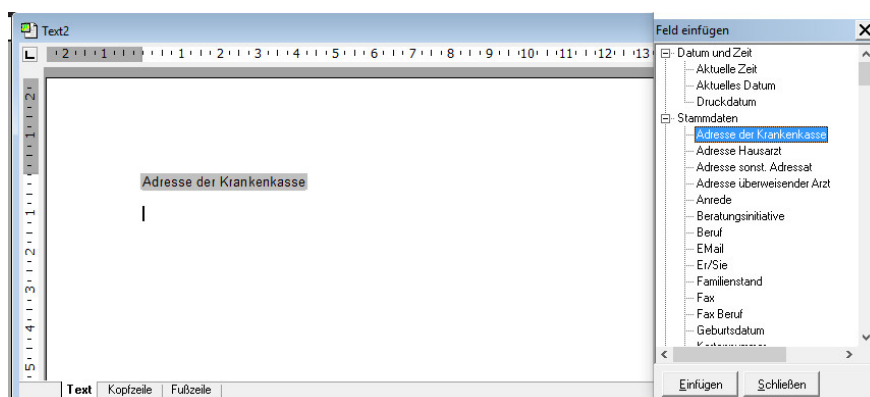
Die Ableitung der Referenzwerte für Chlorid basiert auf den Schätzwerten für die Natriumzufuhr. Chlorid kommt in der Nahrung überwiegend zusammen mit Natrium als Natriumchlorid (NaCl, Speisesalz) vor. Dementsprechend wurden die Referenzwerte für die Chloridzufuhr ebenfalls aktualisiert.

Kalium

Da keine experimentell ermittelten Daten zum Kaliumbedarf vorliegen, wurden zur Ableitung der Referenzwerte für die Kaliumzufuhr die beobachtete Zufuhr von in Deutschland lebenden Männern und Frauen sowie präventive Aspekte hinsichtlich Bluthochdruck und Schlaganfall berücksichtigt.

5. Erweiterung der Serienbrieffelder in der Patientenverwaltung

Neben den bisher verfügbaren Serienbrieffeldern können Sie ab dieser Version auch die Adresse der Krankenkasse in Ihre Briefvorlagen übernehmen. Das Erstellen und Abrechnen Ihrer Beratungstätigkeit wird dadurch erleichtert.

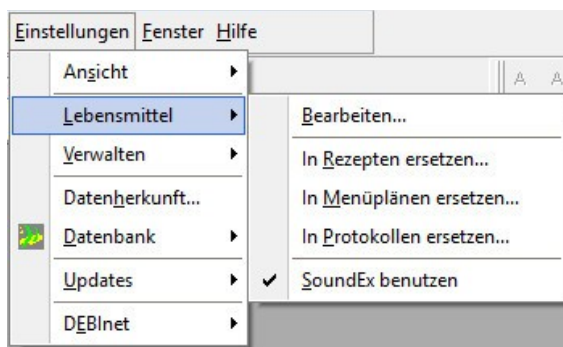


6. Verbesserte Suchfunktion von Lebensmitteln: Soundexfunktion jetzt fakultativ zu-/abschaltbar

Bei der Lebensmittelsuche wird von PRODI® das sogenannte Soundex-System benutzt, d.h. wenn ein Lebensmittel nicht gefunden wird, versucht PRODI® Schreibfehler zu analysieren und ein ähnlich klingendes Lebensmittel zu finden.

Ein Beispiel wäre die Suche nach „Camenbert“. PRODI® erkennt den Schreibfehler und zeigt Ihnen dann das Lebensmittel „Camembert“ an.

Einige Nutzer haben jedoch den Wunsch geäußert, dass Sie das Soundex-System gerne zu-/abschalten möchten. Wir sind diesem Wunsch nachgekommen und Sie können die Autokorrektur von PRODI jetzt fakultativ in den Einstellungen von PRODI ein- und ausschalten.



7. Inhaltsstoff „Kochsalz“ in PRODI® compact aufgenommen

Auf vielfachen Kundenwunsch haben wir uns entschlossen die Anzahl der standardmäßig in PRODI® compact enthaltenen Inhaltsstoffe zu erweitern.

Ab dieser Version kann dort zusätzlich der Inhaltsstoff „Kochsalz“ analysiert werden. PRODI® compact enthält damit jetzt standardmäßig 47 Inhaltsstoffe, die ausgewählt und analysiert werden können.

Eine detaillierte Übersicht über alle enthaltenen Inhaltsstoffe finden Sie auf unserer Internetseite unter www.nutri-science.de.

Neue und aktualisierte Produktdaten

Im Kontakt mit PRODI®-Anwendern wird immer wieder der Einsatz von Lebensmitteln, die nicht in den Standard-Datenquellen enthalten sind, thematisiert. Viele Anwender nutzen hier die NutriBase® Produktdatensammlung, die ein Teil der PRODI®-Datenbank geworden ist.

Produktdatensammlung Juli 2017

Mit der Update-Lieferung PRODI® 6.7 erhalten Sie die Nährwertdaten von **21.554 Lebensmitteln**. Die Produkte sind nach Anwendungsbereichen geordnet auf 9 Module verteilt und können in die PRODI® 6-Datenbank NutriBase® eingelesen werden.

Folgende Module sind zur Zeit verfügbar (Stand Juli 2017):

Modul	Bereich (Schwerpunkt)	Hersteller / Marken	Anzahl
1	allgemeiner Verzehr I	3 Glocken, Adelholzener, Alb-Gold, Apetito, Asal, Bärenmarke, Bahlsen, Barteroder, Bayernland, Bernbacher, Birkel, Bitburger, Bonduelle, Böklunder, Brügggen, Burgi's, Capri Sonne, Chio Chips, Danone, Dickmanns, Dr. Balke, Dr. Oetker, EDEKA, Fischer-Brot, funny-frisch, Fürst Bismarck, Galbani, Gerolsteiner, Griesson-De Beukelaer, Gropper, GUT&GÜNSTIG, Harry-Brot, Homann, Hügli, Kellogg's, Kikkoman, Kölln, Korfu Foods GmbH, KuchenMeister, Kühne, Lubs GmbH, Mars, Meggle, Milram, Mineralbrunnen Teinach AG, Mövenpick, Müller-Brot, natreen, Nordsee, ORYZA, Peterstaler, Président, Pringels, Pumperlgsund, reis-fit, Rügenwalder Mühle, Salakis, Salomon Foodworld, Schöllner, Stainzer, Stollwerck, SUGRA, Trumpf, Uncle Bens, Ültje, Vittel, Wagner, Wasa, Wiesenhof	6740 LM
2	allgemeiner Verzehr II	Abba, Abbelen, Agrarfrost, Alba-Öl, Andechser, Aoste, Aurora, Bali-Reis, Bauer, Becks, Bionade, bofrost, Bruno Fischer, Burger King, Coca-Cola, Davert, Ehrmann, Erasco, Erbacher, Feodora, Fisherman's Friend, Gefro, Glyngøre, granoVita, Gruyters, Gutfried, Hanna Feinkost, Hawesta, Häagen-Dazs, Hochland, Iglo, Kamps, Kentucky Fried Chicken, Kraft, Krüger, Larsen, Lindt, McCain, McDonalds, Milka, Miracoli, Müllermilch, Ölz, Patros, Philadelphia, Pickerd, Resama, Teekanne, THOMY, Ton Puts, Velveta, Vitaflo, Vossko, Weihenstephan, Wolf-Snack, Zimbo	3704 LM
3	allgemeiner Verzehr III	Arla, Alpenhain, Bamboo Garden, Bebo, becel, Bel, Berief, bio-familia, Biozoon, Brandt, Breisgaumilch, Bröckelmann, BUKO, Bürger, Copenrath u. Wiese, COSTA, Diebels, Domspitzmilch, Du darfst, Eisbär, Emmi, Exquisa, Fachinger, Ferrero, Frankonia, Frico, FrieslandCampina, frischli, Frosta, Fuego, Golden Toast, Grünländer, Hachez, Haribo, HEINZ, Hengstenberg, Herta, INKO, Jever, Kattus/Lacroix, Kerrygold, Liptonice, Lysell, Maggi, MAYKA, Meica, Müllers Mühle, Multipower, Nadler, Nannerl, Nestlé, Odenwald, Orthomol, Palatinit, Pasta Nuova, PowerBar, Reinert, Ritter Sport, Schwartau, Sonnen Bassermann, Storck, Tivall, TRi TOP, Union, Verband Deutscher Putenerzeuger, Valensina, Volvic, Weideglück, Wrigley's, Yakult, Zott	4329 LM
4	Reformprodukte und Naturkost	3 Pauly, Almased, Alnatura, Bioforce, Brecht, DeRit Naturfeinkost, Dr. Grandel, EDEN, Evers Naturkost, Flügge, Grüner Hof, Haus Rabenhorst, Merck, Natura, Optimil, Pema, Protina, Pural Naturkost, quickvital, Quorn, rinatura, Schneekoppe, Schnitzer, Tartex, Töpfer, Vitam, Vitaquell, Werz	2617 LM
5	Diabetes	Assugrin, Canderel, CREMILK, Zentis	68 LM

Modul	Bereich (Schwerpunkt)	Hersteller / Marken	Anzahl
6	gluten-, laktosefrei, eiweißarm, Niere	Alnavit, Alpro, Bezgluten, comidaMed, Dr. Schär, Frusano, Gutena, Hammermühle, Hanneforth, iSANO, Leha, Loprofin, metaX, Minderleinsmühle, Nephropom, OATLY, Omira, Poensgen, Provamel, Rodacher Fruchtsäfte, SHS, Topas Tofu, Wheaty	1452 LM
7	Säuglings- und Kleinkindnahrungen	Alete, Alnatura, Babylove, Hipp, Holle, Humana, Milupa, Sunval, Töpfer	848 LM
8	Enterale Ernährung	Abbott, ALLIN, B. Braun, Fresenius, Humana, Mead Johnson, Nestlé Clinical Nutrition, Novartis Nutrition, Pfrimmer Nutricia, TAVARLIN, vitasyn medical	383 LM
9	GV-Produkte	Hela Gewürzwerke, Engelfrost, Knorr, Langnese, majala, Mazola, Meggle, Mondamin, Pfanni, Primerba, Vogeley, Zamek	1413 LM

Bei der Installation lassen sich die Daten direkt einlesen. Sie stehen Ihnen anschließend wie gewohnt bei der Erstellung von Rezepten, Menüplänen oder Ernährungsprotokollen zur Verfügung und können wie die Lebensmittel aus den Standard-Datenquellen für die Berechnungen verwendet werden.

Der Datenumfang bei den Firmenprodukten ist sehr unterschiedlich. Für die Lebensmittel zum allgemeinen Verzehr liegen in der Regel lediglich die "Big Six" (Energie, Eiweiß, Fett, Kohlenhydrate, Kochsalz, ges. Fettsäuren) vor, während bei den diätetischen Produkten häufig verschiedene Inhaltsstoffe wie Ballaststoffe, Fettsäuregruppen, Natrium etc. ergänzend deklariert sind. Besonders umfangreich sind die Angaben bei den meisten Säuglings- und Kleinkindernahrungen sowie bei den Produkten zur enteralen Ernährung. Hier finden Sie auch Analysedaten zu Vitaminen, Mineralstoffen und einzelnen Aminosäuren.

Ein "leeres" Inhaltsstofffeld sagt aus, dass zu diesem Inhaltsstoff keine Analyse vorliegt. Nur der Wert "0" sagt aus, dass ein bestimmter Inhaltsstoff (z.B. Lactose) in einem Produkt nicht enthalten ist.

Alle Daten beruhen auf den Angaben der Hersteller.

Ihr Vorteil als PRODI®-Nutzer

Die Rezepte, die erarbeitet wurden, können aus PRODI® exportiert und in NutriGourmet® importiert bzw. aus NutriGourmet® exportiert und in PRODI® importiert werden. Ein evtl. für das Rezept hinterlegtes Bild bleibt dabei erhalten. Sie haben somit über NutriGourmet® Zugriff auf die gesamte Rezeptbibliothek des DEBInet (<http://www.ernaehrung.de/rezepte/>).

Die PRODI-Anwender können sich dabei mit Hilfe Ihrer PRODI-Lizenznummer **kostenlos** für einen Account freischalten lassen. Dadurch können PRODI-Nutzer weitere Rezepte gratis vom DEBInet ins lokale NutriGourmet® downloaden und nutzen, bzw. Ihre Rezepte in die Rezeptbibliothek im Internet hochladen.